



Die revolutionäre Generation
mit der neuen AAS II Passermarkenlesung

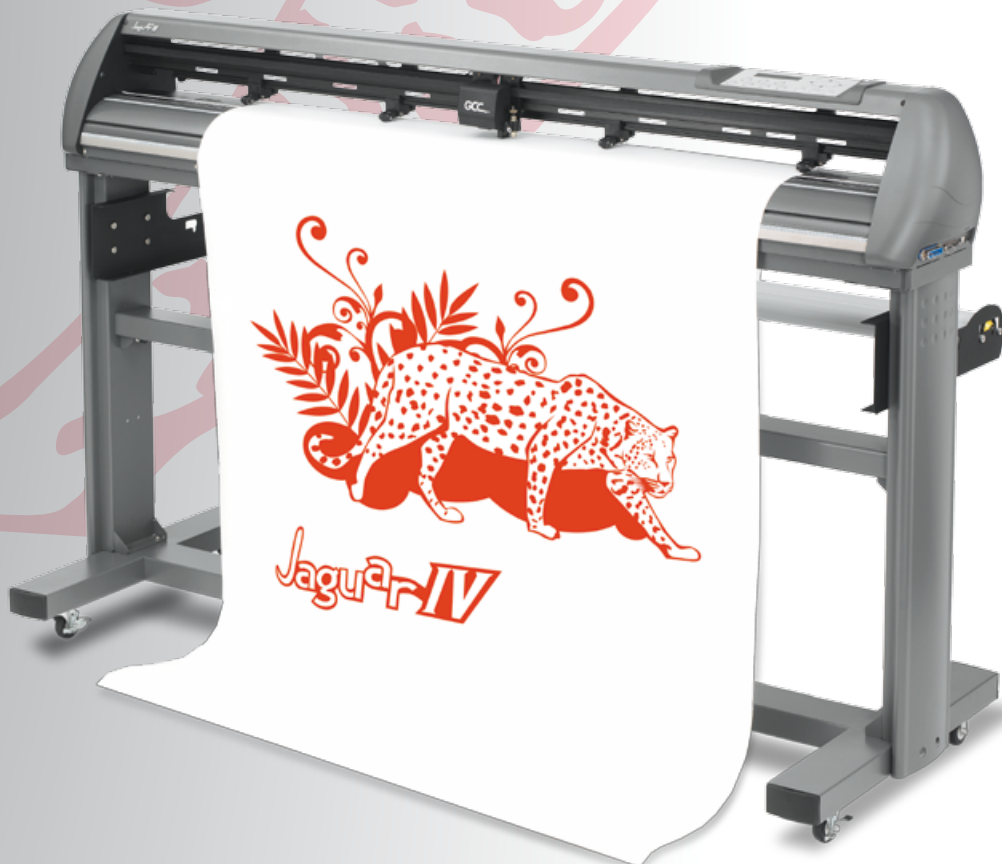
Jaguar IV

Schneideplotter

Modelle: J4-61 • J4-76S • J4-101S • J4-132S und J4-183S

Ihre Vorteile

- 600 g Schneidekraft
- Bis zu 0,8 mm Medienstärke
- Hervorragender Medienkorb
- DC Servoantriebstechnologie
- 10 m garantierte Genauigkeit
- Tri-Port Interface für Connectivity
- 1530 mm/sec Schnittgeschwindigkeit





Solide Produktivität in der Oberklasse. Das optimale Werkzeug für Ihren wirtschaftlichen Erfolg.



Textilveredelung



Vinylbeschriftungen



Geschäftsgrafiken



Fahrzeugbeschriftung



Aufkleber u. Etiketten

Auf solide Produktion ausgerichtet

Leistungsfähige Software CutWizard



Passermarkenlesung für hochwertige Produkte

Mit der Passermarkenlesung AAS erweitert der Jaguar IV die Produktivität auch auf hochwertige konturgeschnittene Produkte wie z.B. Aufkleber.



Auto-Erkennung der 1sten Marke



Zwischenmarken für lange Plots



4-Punkt Korrektur



Mehrfach Kopie



Optimale Medienführung

Der Servoantrieb sorgt für beste Schnittleistungen. Auch der Standfuß (optional bei 60 cm) mit den Flanschen zeigt Know-How für Antriebe. Zusammen mit den sehr hochwertigen Gritrollen ergibt sich so ein professioneller Antrieb ohne Probleme auch bei großen Längen.



Anschlussfreudig und flexibel

Der Jaguar IV bietet Ihnen die Auswahl. Sie entscheiden ohne Einschränkung, welcher Anschluss für Ihren Workflow und Ihre EDV-Umgebung der günstigste ist. Unabhängig, ob parallel als Drucker, seriell für sehr große Distanzen oder einfach und bedienerfreundlich per USB, der Jaguar IV ist immer bereit und sehr kontaktfreudig.



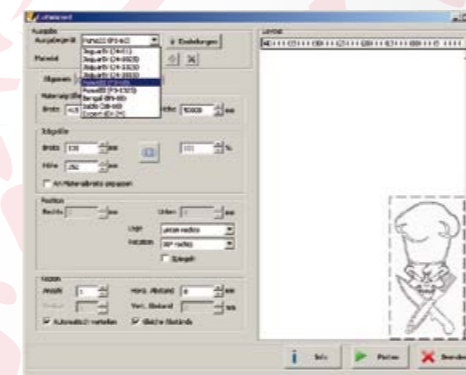
Bedienerfreundlich

Mit dem klar strukturierten Bedienpult ist der Jaguar IV sofort auf Ihrer Seite. Sie möchten ja sicherlich gleich produzieren. Ohne langes Studium von Dokumentation erschließen sich die Funktionen wie von alleine.

Mit CutWizard produzieren Sie schnell und sicher durch Funktionsvielfalt



Ansteuerung mit einem Mausklick. Beispiel für den Start aus CorelDRAW™.



Nehmen Sie auftragsbezogene Einstellungen vor.



Im Abschnitt »Ebenenwahl« können Sie komplette Ebenen ein- und ausschalten.

Kinderleichte Ansteuerung

Mit dem mitgelieferten Plug-In CutWizard erweitern Sie das von Ihnen bevorzugte Grafikprogramm mit professionellen Funktionen zum Schneiden und Produzieren. Dabei müssen Sie Ihren Entwurf weder importieren noch exportieren; mit nur einem Mausklick steuern Sie Ihren Plotter an.

Kompatibilität mit den wichtigsten Grafikanwendungen

- CorelDRAW™ Version X3, X4 und X5
 - Adobe Illustrator™ Version 10, CS, CS2, CS3, CS4 und CS5
- Aus all diesen Programmversionen geben Sie den Schneidauftrag mit einem Mausklick in CutWizard aus.

Bequemes Platzieren, Drehen, Skalieren und Vervielfachen

Sie können einfach die Anzahl, Größe und Position in der Schnittvoransicht ändern sowie Objekte spiegeln. Mithilfe des Entgitterrahmens erleichtern Sie sich das spätere Entgittern und können Größe sowie gewünschte Abstände zum nächsten Objekt festlegen. Legen Sie auch die Schneidkopf-Position nach einem Job fest, das spart Zeit und Material.

Komfortable Ebenensteuerung

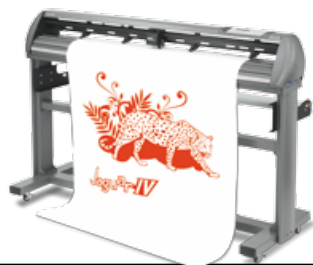
Wählen Sie Objekte die auf verschiedenen Ebenen liegen, einfach aus. Z.B. für den Schnitt von verschiedenen Materialien. Über die Ebenenverwaltung wählen Sie einfach zwischen Druck- und Schneidedaten für den Konturschnitt.

Print & Cut

Die optische Positionierung AAS macht aus Ihrem Jaguar IV und Ihrem Drucker eine Print & Cut-Kombination. Drucken Sie den Job auf Ihrem Drucker und schneiden Sie das Motiv unter Verwendung der gedruckten Passermarken sauber auf Kontur aus.

Automatische Erkennung von Seitengrößen

Mit nur einem Mausklick können Sie die Seitengröße des Mediums in Ihrem Jaguar IV ermitteln. Manuelles Messen ist nicht mehr erforderlich.



Jaguar IV

Technische Daten

Modell	J4-61	J4-76S	J4-101S	J4-132S	J4-183S
Medientransport	Gritrollen				
Max. Schneidebreite	610 mm	760 mm	1016 mm	1320 mm	1830 mm
Max. Schneidelänge	50 m				
Anzahl der Andruckrollen	3		4		5
Max. Materialstärke	0,8 mm				
Antrieb	DC-Servomotor				
Max. Schneidekraft	600 g				
Max. Schnittgeschwindigkeit (45°)	Bis zu 1530 mm / sec				
Offset	0 - 1,0 mm (mit Schritten von 0,025 mm)				
Kopierspeicher	4 MB				
Mechanische Auflösung	0,00625 mm				
Softwareauflösung	0,025 mm				
Wiederholgenauigkeit	± 0,1 mm (* zertifiziertes Medium)				
Kommandosprache	HP-GL, HP-GL/2				
Anschlüsse	USB & Parallel (Centronics) & Seriell (RS-232C)				
Kurven- und Bogenglättung	Ja				
Testschnittfunktion	Ja				
Tangentialmode	Ja				
Wiederholen des Auftrages	Ja				
Kopieren	Ja				
Stanzen	Ja				
Bedienpult	LCD (20 Zeichen x 2 Zeilen), 14 Tasten, 1 Power LED				
Abmessungen (H x B x T) mm	414 x 930 x 490	1166 x 1080 x 667	1166 x 1430 x 667	1166 x 1754 x 667	1166 x 2170 x 667
Standfuß	Optional	Standard			
Netto Gewicht	37,2 kg	40,5 kg	53,3 kg	61 kg	105 kg
Spannungsversorgung	AC 100-240V, 50 bis 60 Hz // max. 110 W				
Betriebsbedingungen	Temperatur	10° C - 35° C			
	Luftfeuchte	25% - 75% (relative Luftfeuchte, nicht kondens.)			

* Die erreichten Leistungen können in Abhängigkeit vom verwendeten Material und den Umgebungsbedingungen variieren. Für optimale Ergebnisse müssen die Maschinen regelmäßig gewartet und gereinigt werden.

* Änderung der technischen Daten ohne Hinweis vorbehalten.

Ihr GCC Fachhändler



medacom

graphics

Am Helgenhaus 15-19

35510 Butzbach

Tel.: 0 60 33/74 888-50

Fax: 0 60 33/46 49

info@medacom.de • www.medacom.de